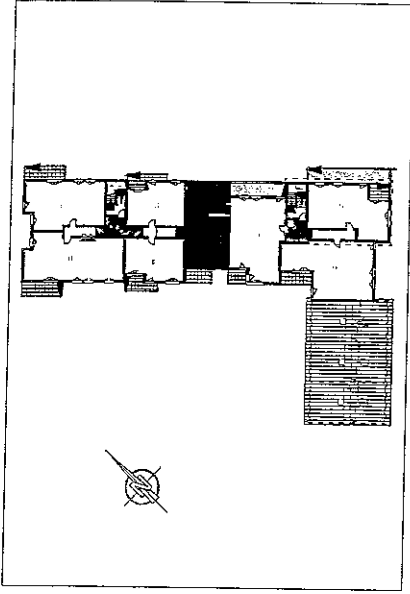
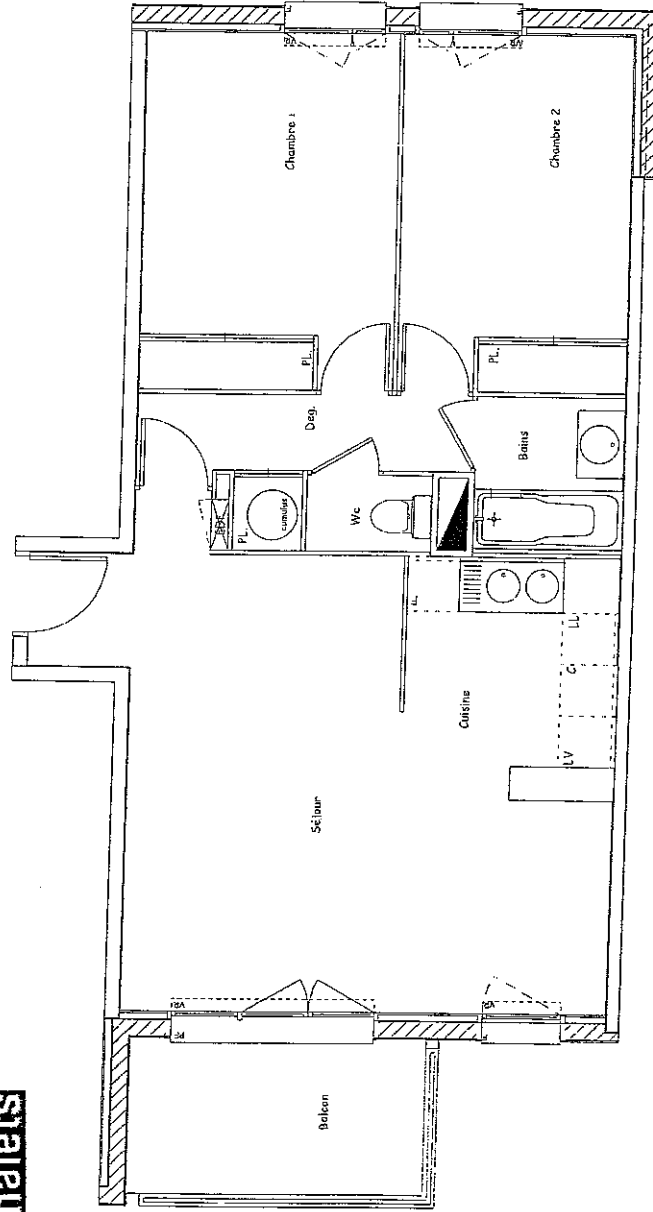


ILOT 4

13/01/2010



N° 12	T3	NIVEAU 3
Séjour + Cuisine		33.21 m ²
Chambre 1 + PL		12.66 m ²
Chambre 2 + PL		11.22 m ²
Salle de bain		3.08 m ²
Wc		1.34 m ²
Dégagement + PL		4.51 m ²
TOTAL HABITABLE		66.02 m²
Balcon		6.54 m ²



DOCUMENT NON CONTRACTUEL SUSCEPTIBLE DE MODIFICATIONS POUR DES RAISONS TECHNIQUES ET/OU ADMINISTRATIVES
 AGENCE MARTINIE Architecte DPLG 7, rue du Pont Vieux 31300 TOULOUSE

**VOTRE
 SOLUTION
 HABITAT**

